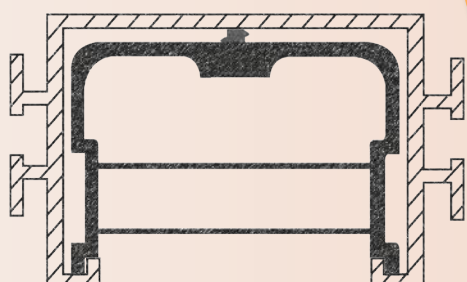


# CASSETTES MÉTALLIQUES METALEN CASSETTES

Systemes de fixation  
Bevestigingsystemen

Rails & curseurs  
Rails & ophangbeugels



- Curseur réglable avec vis de fixation, fixé dans la sous structure en aluminium.
- Regelbare ophangbeugel met spanschroef in aluminium rail.

Encoche permettant à la cassette de venir s'emboîter avec le curseur •  
Uitsparing voor het ophangen van de cassette aan de beugel •

## AVANTAGES :

- Réglage précis de la pose des cassettes, facilité par les curseurs mobiles.
- Remplacement aisé d'un module après montage.
- Enrobage en caoutchouc pour une coupure thermique et anti-vibratoire.

## VOORDELEN :

- Precieze regeling van de cassettes door de mobiele ophangbeugel.
- Gebeurlijke eenvoudige vervanging van cassette.
- Rubberband voor thermische onderbreking en het verhinderen van vibratie.

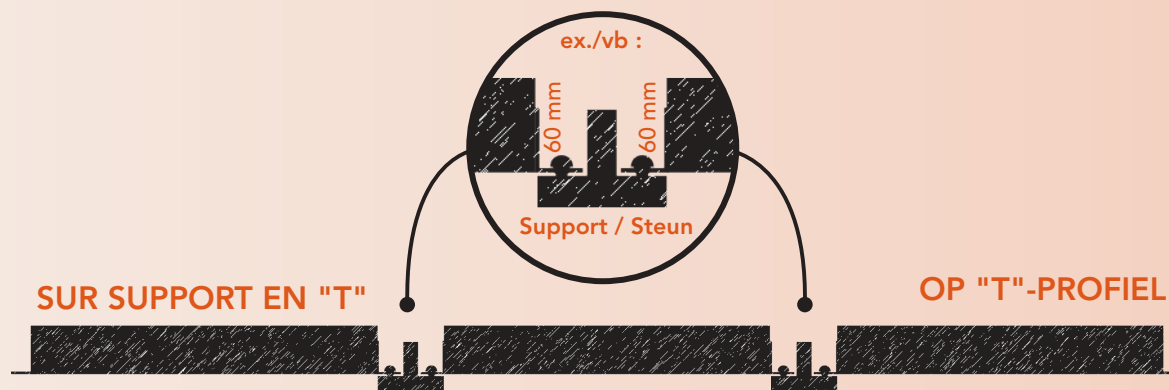
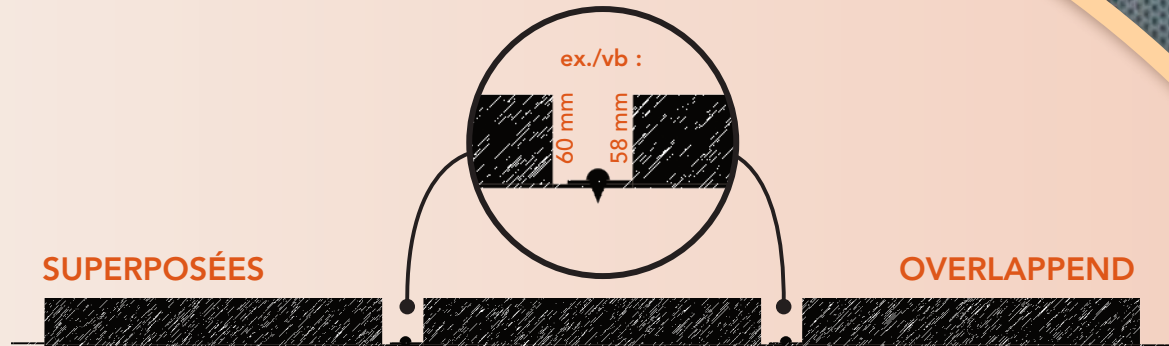
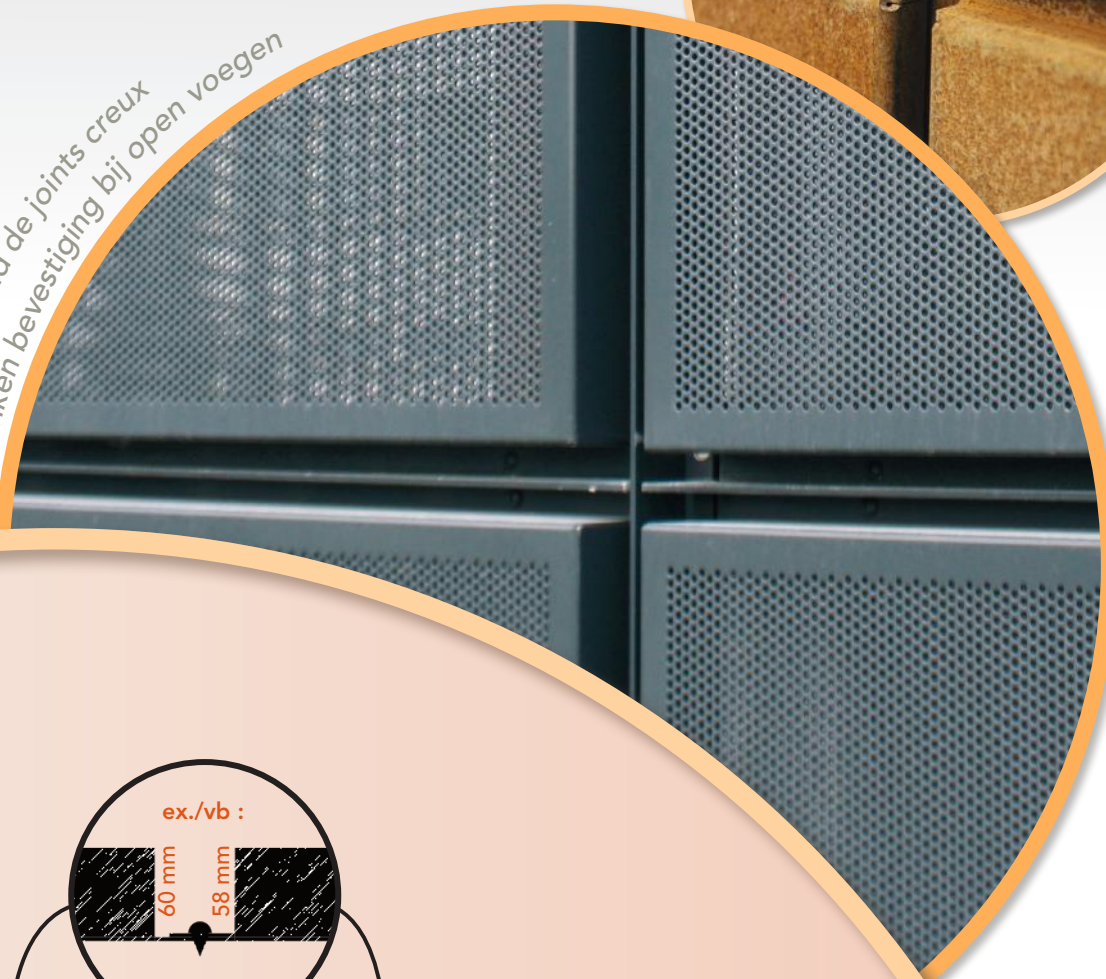


# CASSETTES MÉTALLIQUES METALEN CASSETTES

Systemes de fixation  
Bevestigingsystemen



*Fixations en fond de joints creux  
Verzonken bevestiging bij open voegen*



**MDB**  
METAL  
A DIVISION OF M&B

# CASSETTES MÉTALLIQUES METALEN CASSETTES

Architecte / Architect Jean-François CUDA & Franco SOCCOL

Projet / Project Pont d'Engis

## Habillage de façade / Gevelbekleding

Cassettes pleines & perforées en aluminium (R6 T9) RAL 7016

Volle & geperforeerde cassettes in aluminium (R6 T9) RAL 7016

**MDB**

METAL

A DIVISION OF MDB

# CASSETTES MÉTALLIQUES METALEN CASSETTES

Architecte / Architect DDS & Partners

Projet / Project Crescend'eau



## Habillage de façade / Gevelbekleding

Cassettes pleines en aluminium laqué  
Volle cassettes in gelakt aluminium

**MDB**  
METAL

A DIVISION OF MDB

# CASSETTES MÉTALLIQUES METALEN CASSETTES

Projet privé / Privé project

**Habillage de façade / Gevelbekleding**

Cassettes pleines en acier corten

Volle cassettes in cortenstaal

**MDB**  
METAL

A DIVISION OF MDB

# CASSETTES MÉTALLIQUES METALEN CASSETTES

Architecte / Architect Bureau Management Concept SPRL

Projet / Project  
MERCEDES KALSCHEUER

## Habillage de façade / Gevelbekleding

Cassettes pleines en aluminium laqué (RAL 9006)

Volle cassettes in gelakt aluminium (RAL 9006)



**MDB**  
METAL

A DIVISION OF MDB

# CASSETTES MÉTALLIQUES METALEN CASSETTES

Architecte / Architect Atelier d'architecture Mathieu MARTIN

Projet / Project Tôlerie Delhez

## Habillage de façade / Gevelbekleding

Cassettes pleines & en perforation aléatoire - aluminium anodisé

Volle & zonaal geperforeerde cassettes - geanodiseerd aluminium