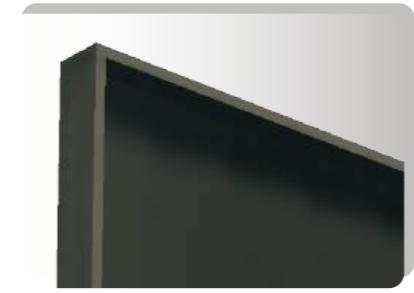


ENCADREMENTS / KADERS



DANS / IN

PROFILÉ L
/ L PROFIEL



SUR / OP

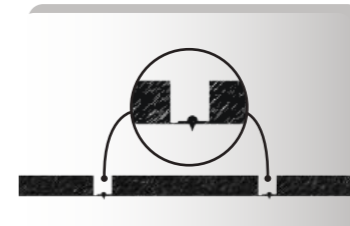
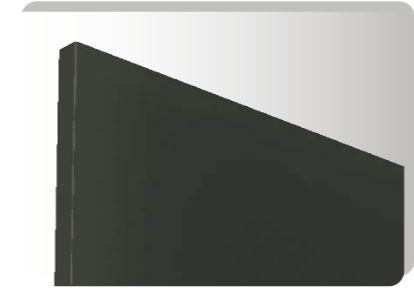


RIVETÉ SUR CADRE /
GEKLONKEN OP FRAME

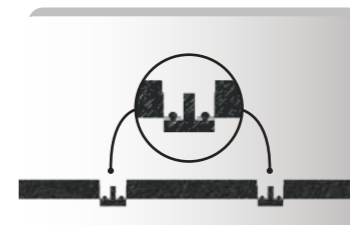
EN CASSETTE / METALEN CASSETTE



AVEC RAILS ET CURSEURS /
METS RAILS EN OPHANGBEUGELS



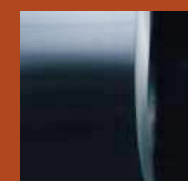
EN JOINTS CREUX SUPERPOSÉS /
OVERLAPPENDE OPEN VOEGEN



EN JOINTS CREUX SUR SUPPORT EN "T" /
OPEN VOEGEN OP "T"-PROFIEL

SYSTÈMES DE FIXATION / BEVESTIGINGSSYSTEMEN

FICHE TECHNIQUE / TECHNISCHE GEGEVENS



Acier / Staal

Epaisseur Dikte	2 mm
Poids au m ² / Gewicht per m ²	12,18



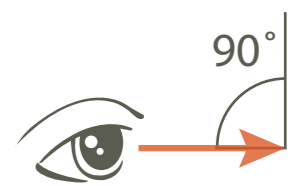
Aluminium

Epaisseur Dikte	3 mm
Poids au m ² / Gewicht per m ²	6,36

* Disponible en tôles-planes ou en cassettes / Beschikbaar in vlakke platen of in cassettes.

** Format max. de production : 1500 x 4000 mm. Autres dimensions nous consulter / Max. fabricatie afmetingen 1500 x 4000 mm. Andere afmetingen, gelieve ons te consulteren.

Transparence
Doorlaat



90° : 22 %