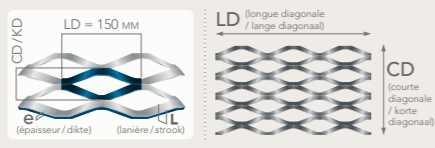


# CRYSTAL 150 L

scale 1:1



front

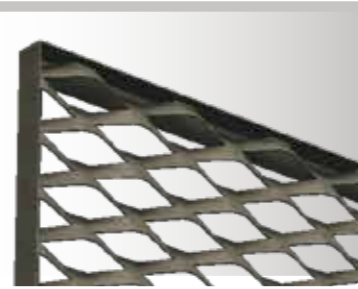
back

# ENCADREMENTS / KADERS



## CORNIÈRE / HOEKIJZER

| ACIER / STAAL + ALU



DANS / IN

| ACIER / STAAL + ALU



SUR / OP

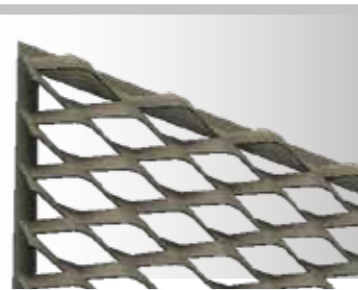
| ACIER / STAAL + ALU



DERRIÈRE / ACHTER

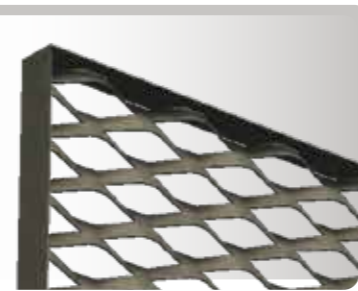
## PLAT / PLAT

| ACIER / STAAL + ALU



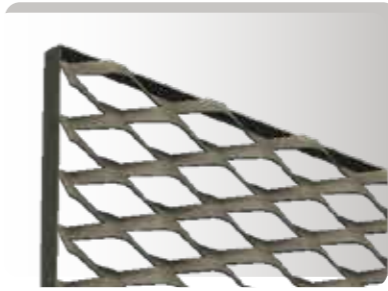
SUR / OP

| ACIER / STAAL



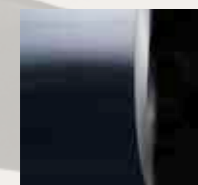
DANS / IN

| ACIER / STAAL



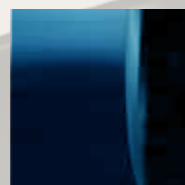
SUR TRANCHE / OP ZIJDE

## FICHE TECHNIQUE / TECHNISCHE GEGEVENS



### Acier / Staal

Epaisseur / Dikte	1,5 mm	2 mm	3 mm
Poids au m <sup>2</sup> / Gewicht per m <sup>2</sup>	8,5	11,4	17,1



### Aluminium

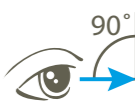
Epaisseur / Dikte	1,5 mm	2 mm	3 mm
Poids au m <sup>2</sup> / Gewicht per m <sup>2</sup>	2,9	3,9	5,9

Dimensions standard de fabrication : Autres dimensions, nous consulter / Basis fabricatie breedtes : Andere afmetingen, ons raadplegen  
LD : 1000 / 1250 / 1500 mm | CD : 3000 mm max.

LD : 1000 / 1250 / 1500 / 2000 mm | CD : 3000 mm max.

## Transparence Doorlaat

max : 56 %



90° : 22 %



32 mm