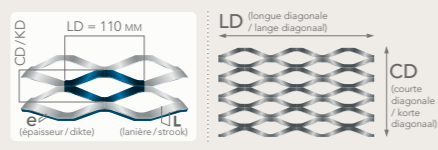


DYNAMIC 110 M

scale 1:1



front

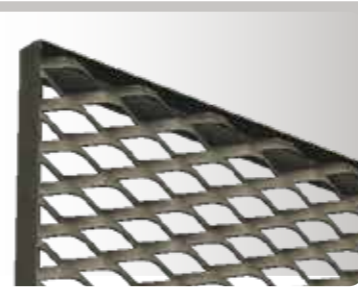
back

ENCADREMENTS / KADERS



CORNIÈRE / HOEKIJZER

| ACIER / STAAL + ALU



DANS / IN

| ACIER / STAAL + ALU



SUR / OP

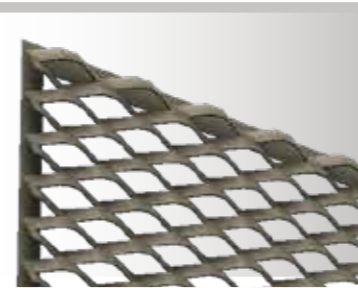
| ACIER / STAAL + ALU



DERRIÈRE / ACHTER

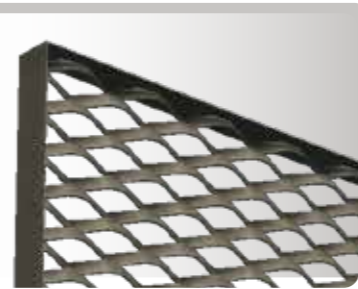
PLAT / PLAT

| ACIER / STAAL + ALU



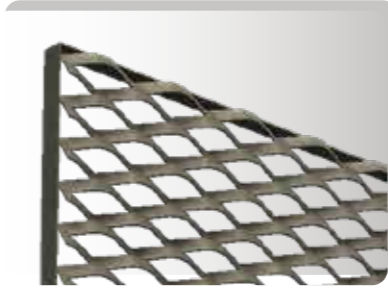
SUR / OP

| ACIER / STAAL



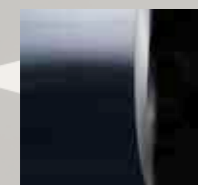
DANS / IN

| ACIER / STAAL



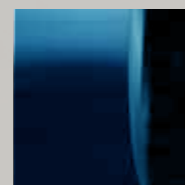
SUR TRANCHE / OP ZIJDE

FICHE TECHNIQUE / TECHNISCHE GEGEVENS



Acier / Staal

Epaisseur / Dikte	1,5 mm	2 mm	3 mm
Poids au m ² / Gewicht per m ²	9,2	12,2	18,4



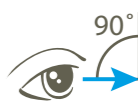
Aluminium

Epaisseur / Dikte	1,5 mm	2 mm	3 mm
Poids au m ² / Gewicht per m ²	3,2	4,2	6,3

Dimensions standard de fabrication : Autres dimensions, nous consulter / Basis fabricatie breedtes : Andere afmetingen, ons raadplegen
LD : 1000 / 1250 / 1500 mm | CD : 3000 mm max.

Transparence Doorlaat

max : 62 %



90° : 25 %



23 mm