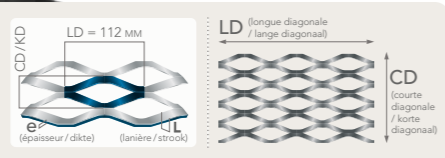


# DYNAMIC 112 S

scale 1:1



front

back

# ENCADREMENTS / KADERS



## CORNIÈRE / HOEKIJZER



ACIER / STAAL + ALU

DANS / IN



ACIER / STAAL + ALU

SUR / OP



ACIER / STAAL + ALU

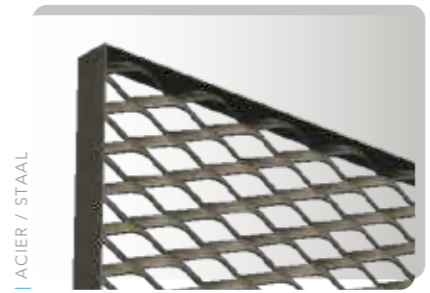
DERRIÈRE / ACHTER

## PLAT / PLAT



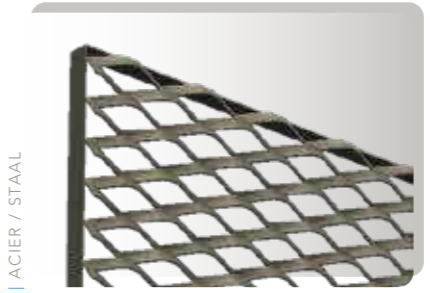
ACIER / STAAL + ALU

SUR / OP



ACIER / STAAL

DANS / IN



ACIER / STAAL

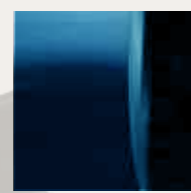
SUR TRANCHE / OP ZIJDE

## FICHE TECHNIQUE / TECHNISCHE GEGEVENS



### Acier / Staal

Epaisseur / Dikte	1,5 mm	2 mm	3 mm
Poids au m <sup>2</sup> / Gewicht per m <sup>2</sup>	8,7	11,6	17,4



### Aluminium

Epaisseur / Dikte	1,5 mm	2 mm	3 mm
Poids au m <sup>2</sup> / Gewicht per m <sup>2</sup>	3,0	4,0	6,0

Dimensions standard de fabrication : Autres dimensions, nous consulter / Basis fabricatie breedtes : Andere afmetingen, ons raadplegen  
 LD : 1000 / 1250 / 1500 mm | CD : 3000 mm max. LD : 1000 / 1250 / 1500 / 2000 mm | CD : 3000 mm max.

**Transparence Doorlaat**

max : 59 %

90° : 34 %

23 mm