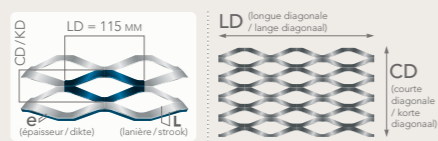


**SIGMA
115 S**

scale 1:1



front

back

ENCADREMENTS / KADERS



CORNIÈRE / HOEKIJZER

| ACIER / STAAL + ALU



DANS / IN

| ACIER / STAAL + ALU



SUR / OP

| ACIER / STAAL + ALU



DERRIÈRE / ACHTER

PLAT / PLAT

| ACIER / STAAL + ALU



DANS / IN

| ACIER / STAAL



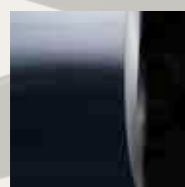
SUR / OP

| ACIER / STAAL



SUR TRANCHE / OP ZIJDE

FICHE TECHNIQUE / TECHNISCHE GEGEVENS



Acier / Staal

Epaisseur / Dikte	1,5 mm	2 mm	3 mm
Poids au m ² / Gewicht per m ²	8,5	10,8	15,5



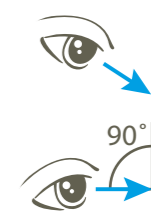
Aluminium

Epaisseur / Dikte	1,5 mm	2 mm	3 mm
Poids au m ² / Gewicht per m ²	2,9	3,7	5,3

Dimensions standard de fabrication : Autres dimensions, nous consulter / Basis fabricatie breedtes : Andere afmetingen, ons raadplegen
LD : 1000 / 1250 / 1500 mm | CD : 3000 mm max. LD : 1000 / 1250 / 1500 / 2000 mm | CD : 3000 mm max.

Transparence Doorlaat

max : 73 %



90° : 42 %



21 mm