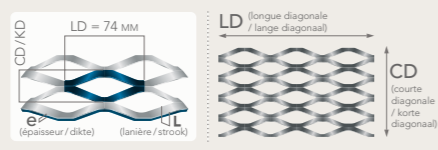


**TOSCA
74 S**

scale 1:1



front

back

ENCADREMENTS / KADERS

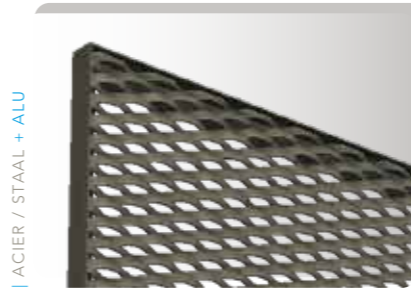


PROFILÉ L / L PROFIEL



DANS / IN

CORNIÈRE / HOEKIJZER



DANS / IN

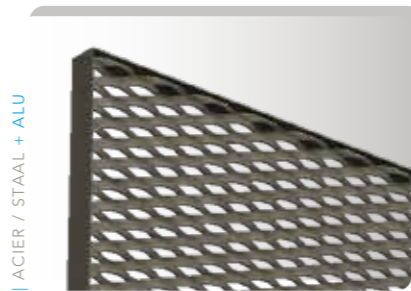


SUR / OP



DERRIÈRE / ACHTER

PLAT / PLAT

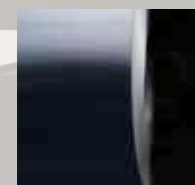


DANS / IN



SUR TRANCHE / OP ZIJDE

FICHE TECHNIQUE / TECHNISCHE GEGEVENS



Acier / Staal

Epaisseur / Dikte	1,5 mm	2 mm	3 mm
Poids au m ² / Gewicht per m ²	10,4	13,8	20,7



Aluminium

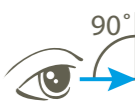
Epaisseur / Dikte	1,5 mm	2 mm	3 mm
Poids au m ² / Gewicht per m ²	3,6	4,8	7,1

Dimensions standard de fabrication : Autres dimensions, nous consulter / Basis fabricatie breedtes : Andere afmetingen, ons raadplegen
LD : 1000 / 1250 / 1500 mm | CD : 3000 mm max.

LD : 1000 / 1250 / 1500 / 2000 mm | CD : 3000 mm max.

Transparence Doorlaat

max : 46 %



90° : 13 %



13 mm